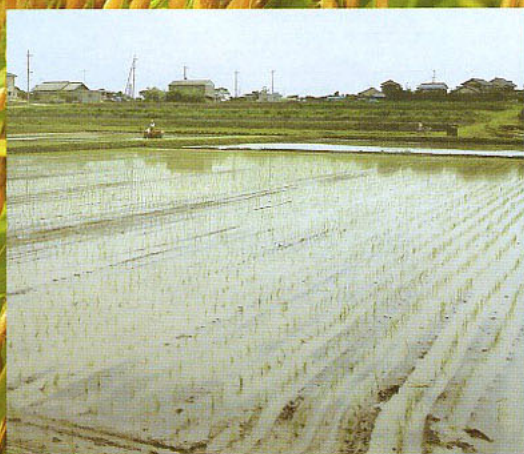


施肥田植機に最適の肥料です



施肥田植機専用肥料

燐マグ高度化成

● **タキポリン3号**

チッソ リンサン カリ 苦土

ポリ袋：20kg

13-15-10-2

- 粒が硬くつくられているので施肥田植機の繰り出し機構によって破碎されにくく、施肥ムラが生じません。
- 吸湿性が少なく、硬さとサラサラした状態をながく保ちますので、いつでも安心して使えます。
- 粒揃いがよいので、どの機種でもスムーズに施肥できます。



施肥田植機専用肥料による標準施肥設計例

東日本

	肥料名	施肥量 kg/10a	施肥方法
元肥	タキグリーン	100	} 全層施肥
	マグホス	40	
	タキポリン3号	40	側条施肥
調節肥	マグホス またはカスタム	20～30	出穂前40日
穂肥 ①	コーボしき島(九重)9号 または銀河1号	15	出穂前20～18日
	〃	15	出穂前10日

西日本

	肥料名	施肥量 kg/10a	施肥方法
元肥	タキグリーン	100	} 全層施肥
	マグホス	40	
	タキポリン3号	40	側条施肥
調節肥	マグホス またはカスタム	20～30	出穂前40日
穂肥 ①	コーボしき島(九重)9号	20	出穂前25～20日
	〃	20	出穂前15～10日

1. 東日本の低地力田では元肥チッソの半量を全層施肥しておき、残りの半量は、側条施肥してください。
2. 西日本の低地力田では生育状態に応じ、つなぎ肥を施してください。
3. コシヒカリ、ササニシキなど倒伏しやすい品種では、タキポリン3号をやや減らし、倒伏しにくい多収性の品種はタキポリン3号をやや増してください。

〈保管・使用上の注意〉

- 幼児の手の届かない所に保管して下さい。
- 施肥作業後は、洗眼やうがいをし、皮膚への付着物を洗い流して下さい。
- 石灰などのアルカリ資材と接触させないで下さい。アンモニアガスが発生し、植害を起すことがあります。
- 施肥機の取扱い説明書をよく読んで使用して下さい。

取扱い店

多木化学株式会社

〒675-0124 兵庫県加古川市別府町緑町2番地